



ESTRUCTURA MODELO

sigga [2.0]

AÑO 2024



ESTRUCTURA MODELO

siqa [2.0]

Sesión # 06

14 de Junio de 2024



CONTENIDO

- 01 Introducción
- 02 Contexto del modelo SIGA actual
- 03 Necesidad de reestructurar el modelo SIGA
- 04 Propuesta del enfoque normativo del SIGA 2.0
- 05 Premisas de la revisión del SIGA
- 06 El modelo SIGA 2.0 se fundamenta en 3 pilares
- 07 Esquematización del modelo SIGA 2.0
- 08 Pasos a seguir en el fortalecimiento del modelo SIGA 2.0

El Sistema Integrado de Gestión Académica, Administrativa y Ambiental, es el **modelo básico** de referencia desarrollado por la Universidad Nacional de Colombia para el **diagnóstico, aplicación, seguimiento, evaluación y análisis** de la transformación necesaria o pertinente en el ámbito de **gestión institucional**, visualizada desde la identificación de **aspectos comunes** en materia Académica, Administrativa y Ambiental

Resolución de Rectoría 1602 de 2014



Resolución de Rectoría 605 de 2022

Resolución de Rectoría 1528 de 2018

EL MODELO SIGA ACTUAL SE REPRESENTA ASÍ

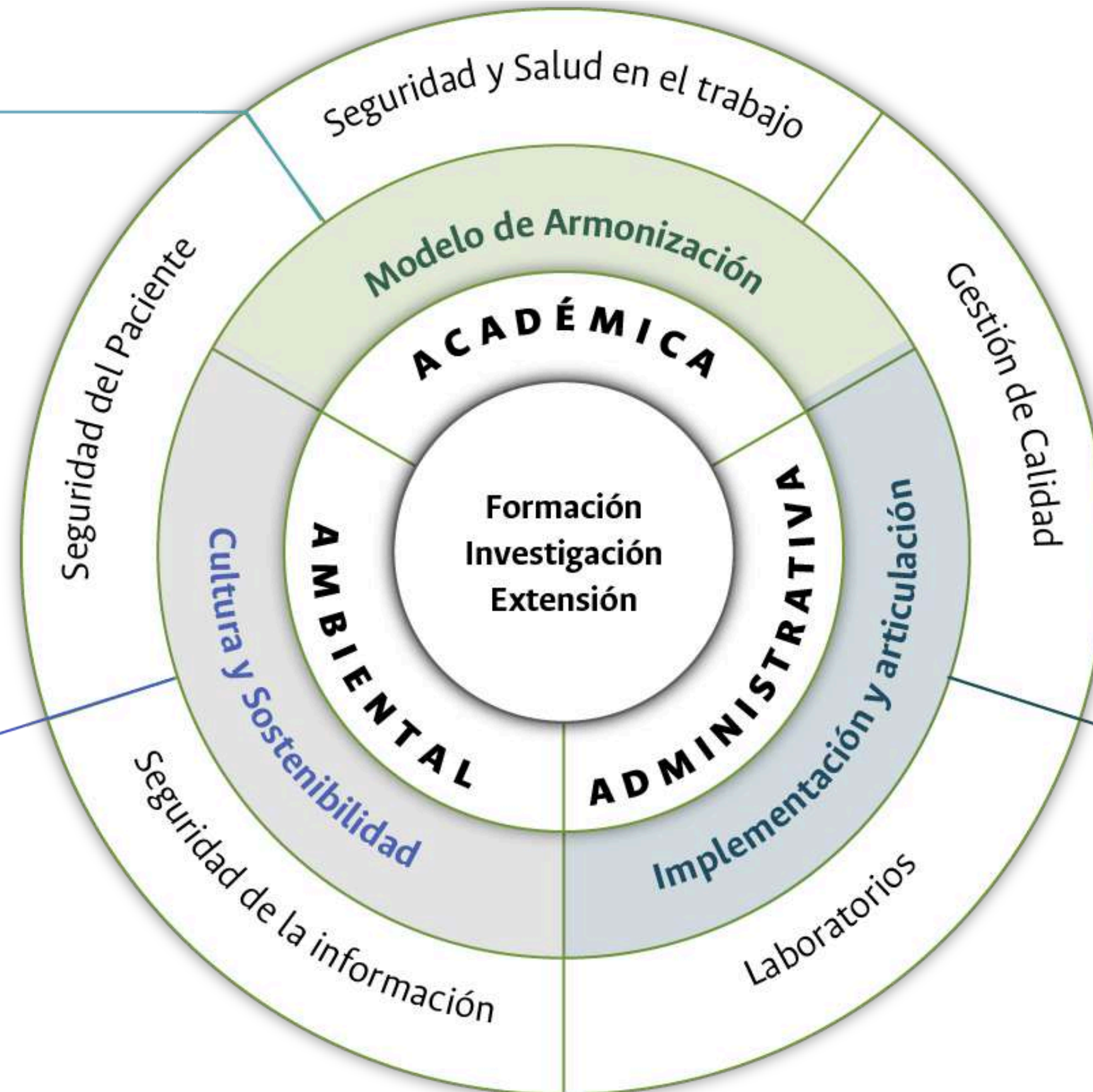
Autoevaluación - Gestión

- Acreditación
- Indicadores de autoevaluación
- Planes de mejoramiento
- Auditoría interna
- Modelo de procesos

- Internacional
- Nacional
- Institucional
- Territorial

Normatividad

- Derecho de petición
- Anticorrupción
- Transparencia
- Antitrámites
- Planeación - Gestión
- Buen gobierno
- MECI
- Gobierno en línea
- Eficiencia administrativa y Cero papel



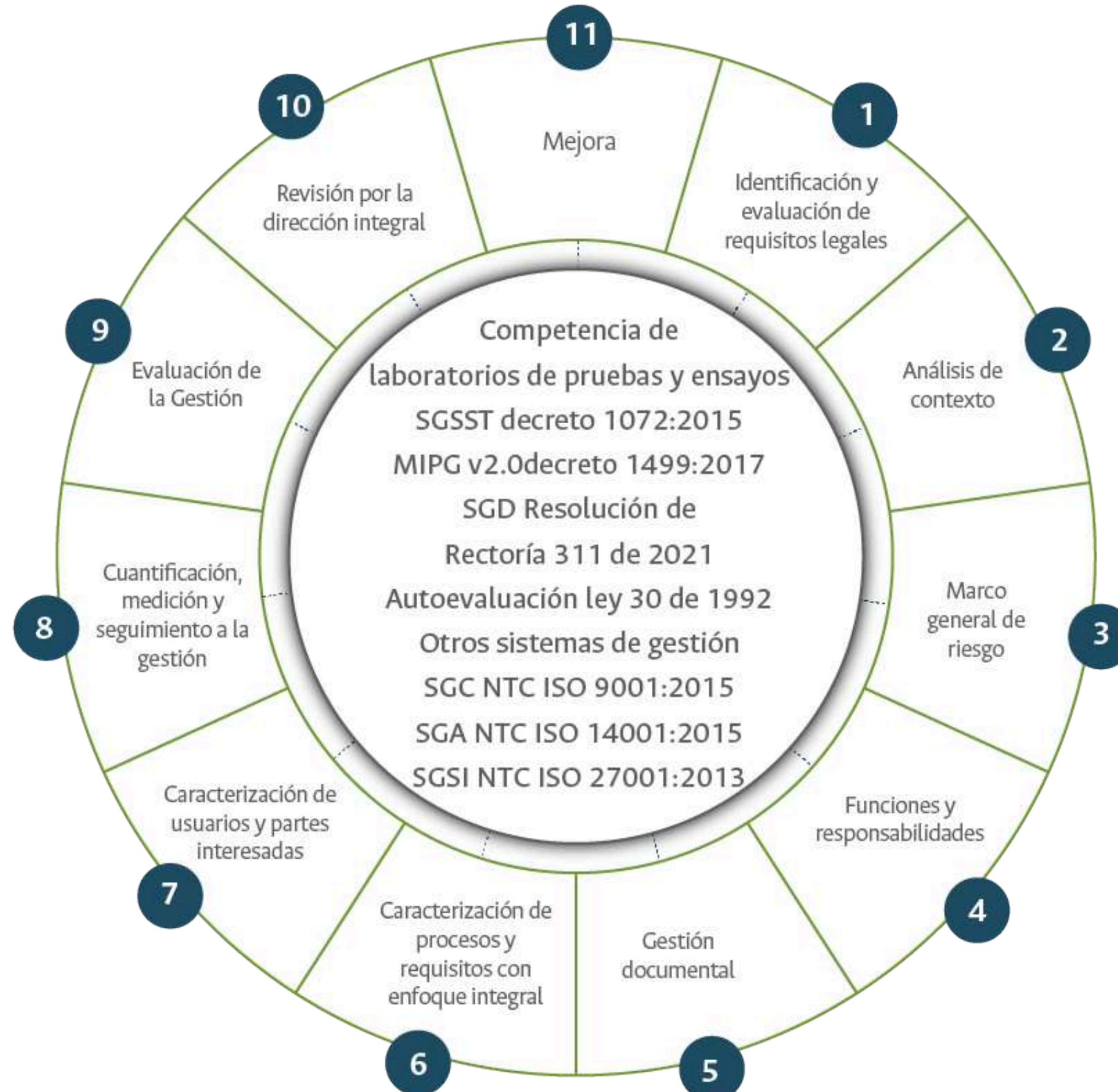
Representación gráfica del Modelo SIGA actual

EL MODELO SIGA ACTUAL SE REPRESENTA ASÍ

Sistemas de Gestión que conforman el Modelo SIGA actual

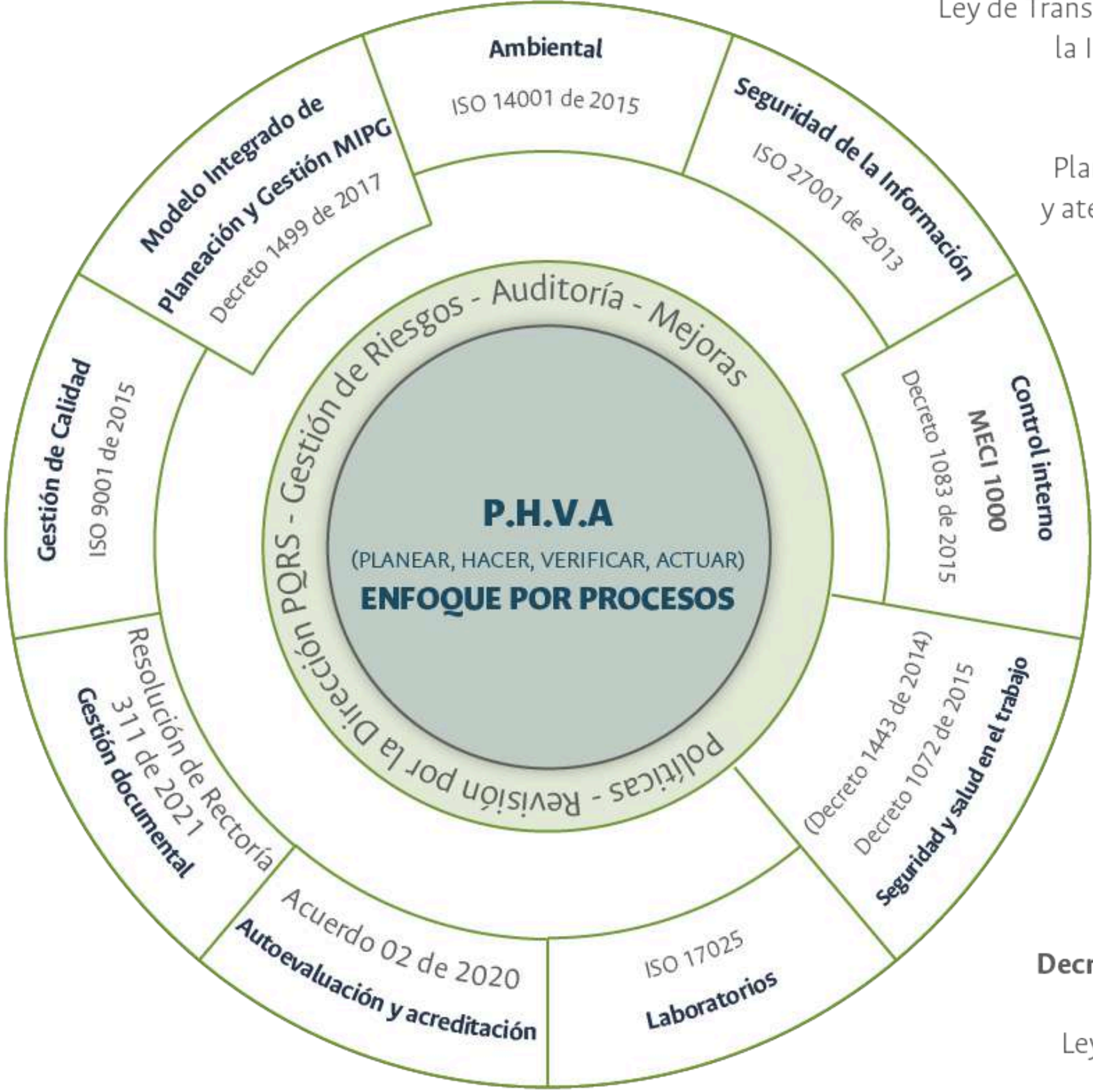


EL MODELO SIGA ACTUAL SE REPRESENTA ASÍ



Elementos Convergentes que conforman el Modelo SIGA actual

EL MODELO SIGA ACTUAL SE REPRESENTA ASÍ



Ley de Transparencia y Acceso a la Información Pública
Ley 1712 de 2014

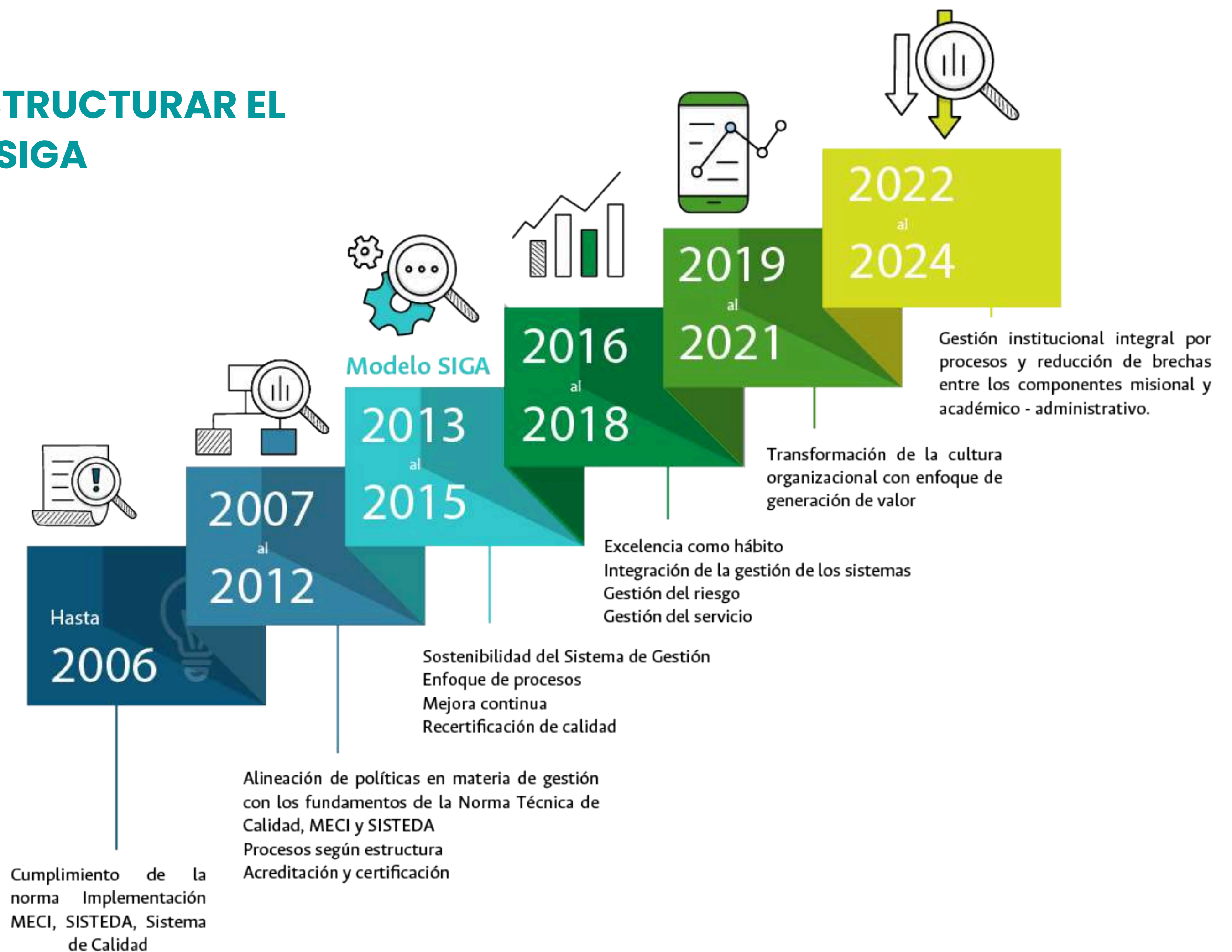
Plan de anticorrupción y atención al ciudadano
Ley 1474 de 2011

Gobierno en Línea
Decreto 2573 de 2014

Ley Antitrámites SUI
Ley 962 de 2005

Normas que integran el Modelo SIGA actual

NECESIDAD DE REESTRUCTURAR EL MODELO SIGA





**Necesidad de
reestructurar el Modelo
SIGA**

•El Modelo SIGA es un modelo flexible, modular y adaptable a los cambios

•No es la primera vez que el Modelo de Gestión se reestructura

•Falta claridad en la base normativa del Modelo

•Una estructura visual que dista de la realidad del Modelo

•Falta ampliación metodológica frente a los Elementos Convergentes

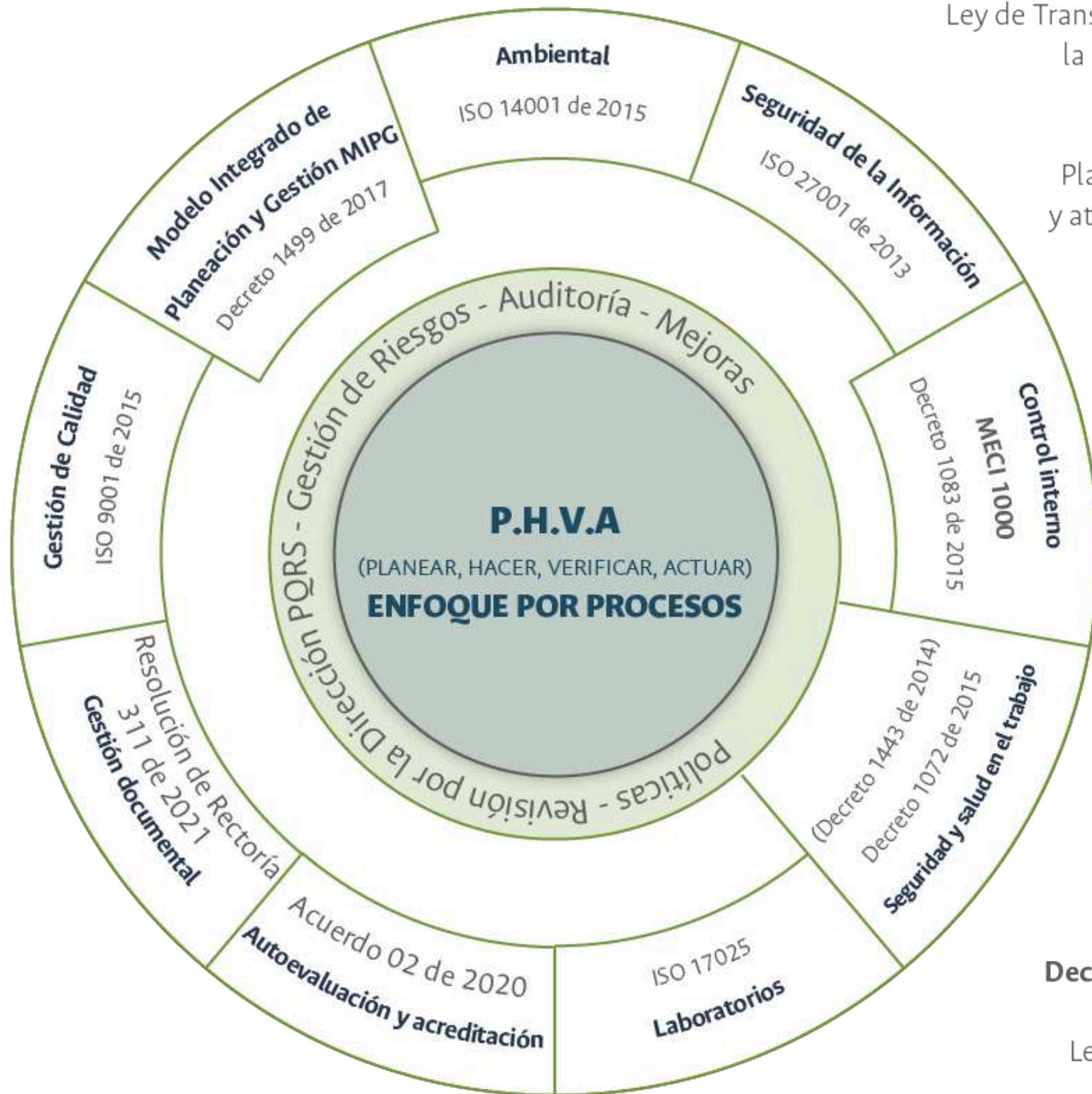
•Fue necesario darles orden y estructura a las variables del Modelo a través de una organización por pilares

ANÁLISIS NORMATIVO PARA EL MODELO SIGA 2.0

Sistema o Modelo	Norma	Implem. UNAL	Procedencia		Estruc. Alto Nivel	Naturaleza		Característica		MRI*
			Internacio.	Nacional		Oblig.	Volun.	Requ.	Otros	
Sistema de Gestión de la calidad	ISO9001	Si	X		Si		X	X		Si
Sistema de Seguridad y salud en el trabajo	Decreto 1072 de 2015	Si		X	No	X		X		Si
Sistema de Seguridad de la información	ISO27001	Parcial	X		Si		X	X		Parcial
Sistema de Gestión Ambiental	ISO 14001	Parcial	X		Si		X	X		Parcial
Sistema de Gestión Documental	Ley 594 de 2000	Si		X	No	X		X		Si
Gestión de la Competencia de Laboratorios Ensay. Y Calibr.	ISO 17025	Parcial	X		No		X	X		No
Modelo Integrado de Planeación y Gestión - MIPG	Decreto 1499 de 2017	Parcial		X	No		X	X		No
Sistema de Control Interno	Decreto 1499 de 2017 - MECI	Si		X	No	X		X		No
Sistema de Gestión de Seguridad del Paciente	Decreto 780 de 2016	Si		X	No		X	X		Si
Autoevaluación y Acreditación Institucional	Acuerdo 02 de 2020 CESU	Si		X	No		X		Aspec. Evaluar	Si
Autoevaluación y Acreditación Programas	Acuerdo 02 de 2020 CESU	Si		X	No		X		Aspec. Evaluar	No

PROPUESTA DEL ENFOQUE NORMATIVO DEL SIGA 2.0

Sistema Integrado de Gestión Académica, Administrativa y Ambiental



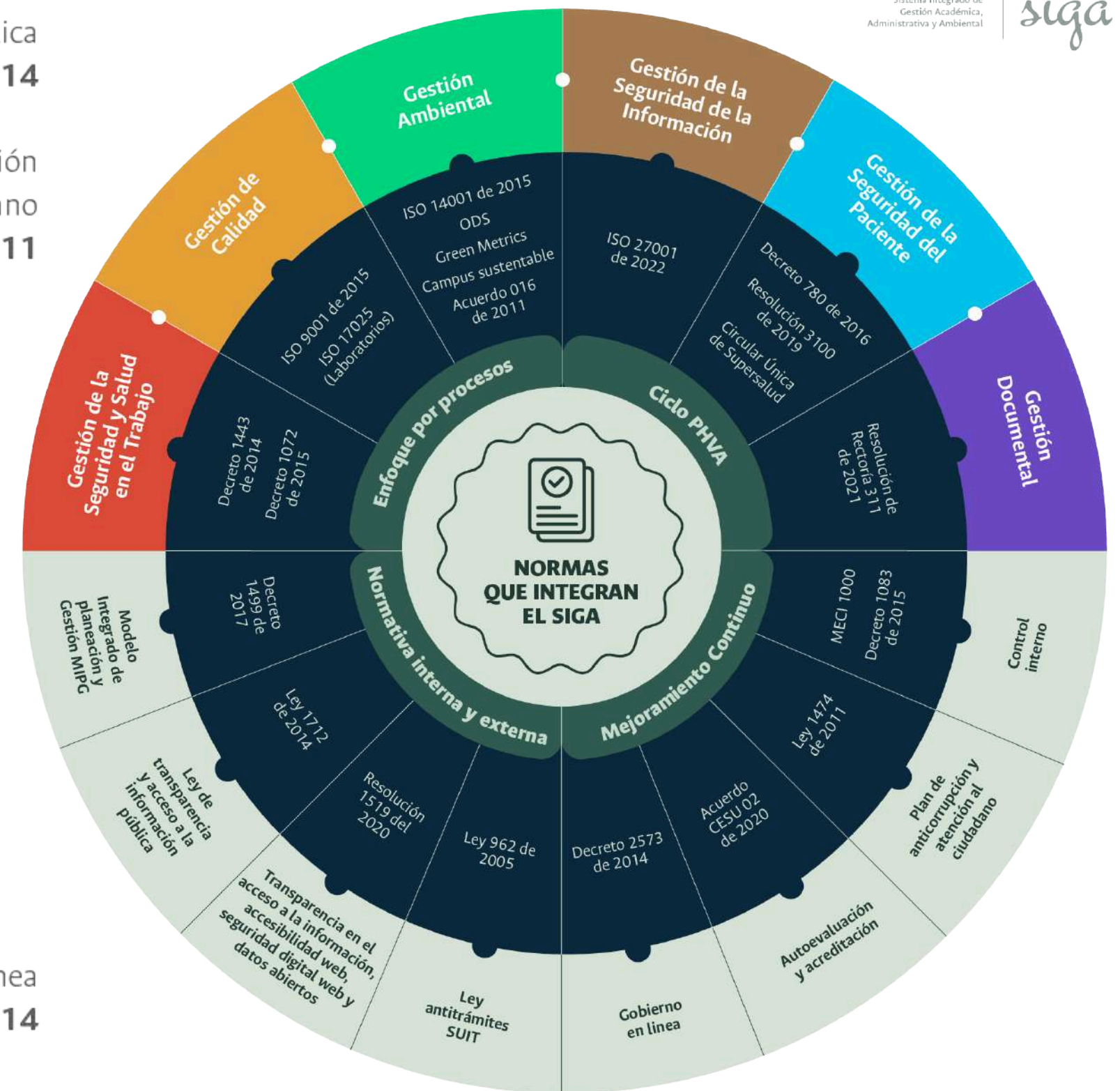
Base normativa actual

Ley de Transparencia y Acceso a la Información Pública
Ley 1712 de 2014

Plan de anticorrupción y atención al ciudadano
Ley 1474 de 2011

Gobierno en Línea
Decreto 2573 de 2014

Ley Antitrámites SUI
Ley 962 de 2005

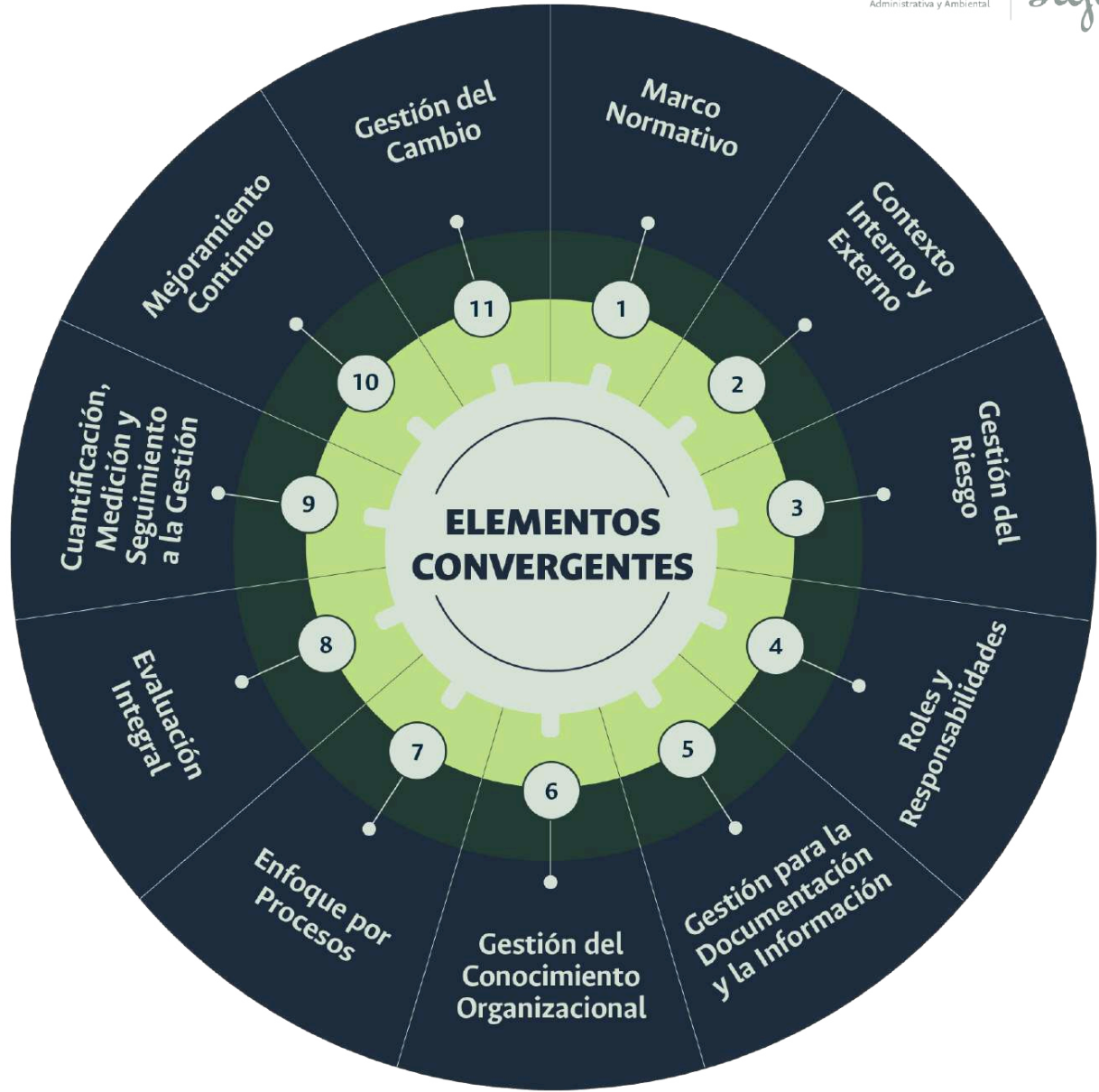


Base normativa del SIGA 2.0

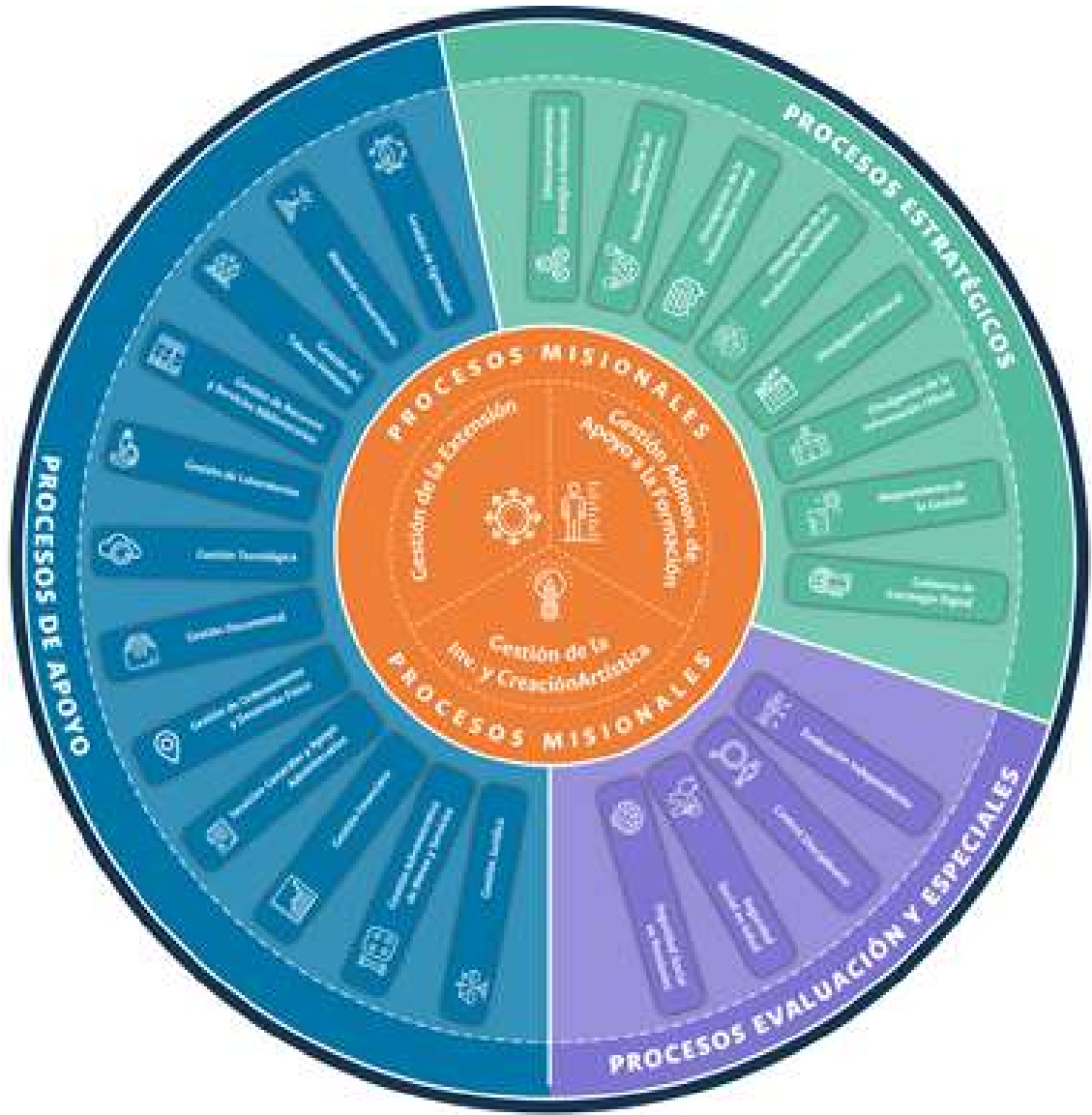
EL MODELO SIGA 2.0 SE FUNDAMENTA EN TRES PILARES



Pilar 1: Modelos o Sistemas de Gestión



Pilar 2: Elementos Convergentes



Pilar 3: Enfoque por procesos

PILAR 1: MODELOS O SISTEMAS DE GESTIÓN

Los **Sistemas o Modelos de Gestión**, sirven como marcos teóricos amplios para desarrollar la gestión institucional que se fundamentan en referentes normativos (voluntarios u obligatorios – nacionales o internacionales). **El Modelo SIGA 2.0** de la UNAL lo conforman **seis sistemas o modelos de gestión**, donde cada uno cuenta con una integración de parámetros normativos a fin de lograr una articulación de buenas prácticas administrativas y de gestión.



PILAR 1: MODELOS O SISTEMAS DE GESTIÓN

Características de los sistemas de gestión:

- a. Los sistemas o modelos de gestión son **transversales** a la mayoría de los procesos de la UNAL.
- b. Cada sistema o modelo de gestión debe disponer de una **matriz de requisitos integrados** que indique su correlación con cada proceso de la UNAL.
- c. Los sistemas de gestión se **materializan** a través de los procesos y los elementos convergentes.
- d. Los sistemas de gestión se convierten en **agrupadores de diversos elementos temáticos** relacionados con una determinada gestión (son marcos teóricos amplios).



PILAR 1: MODELOS O SISTEMAS DE GESTIÓN

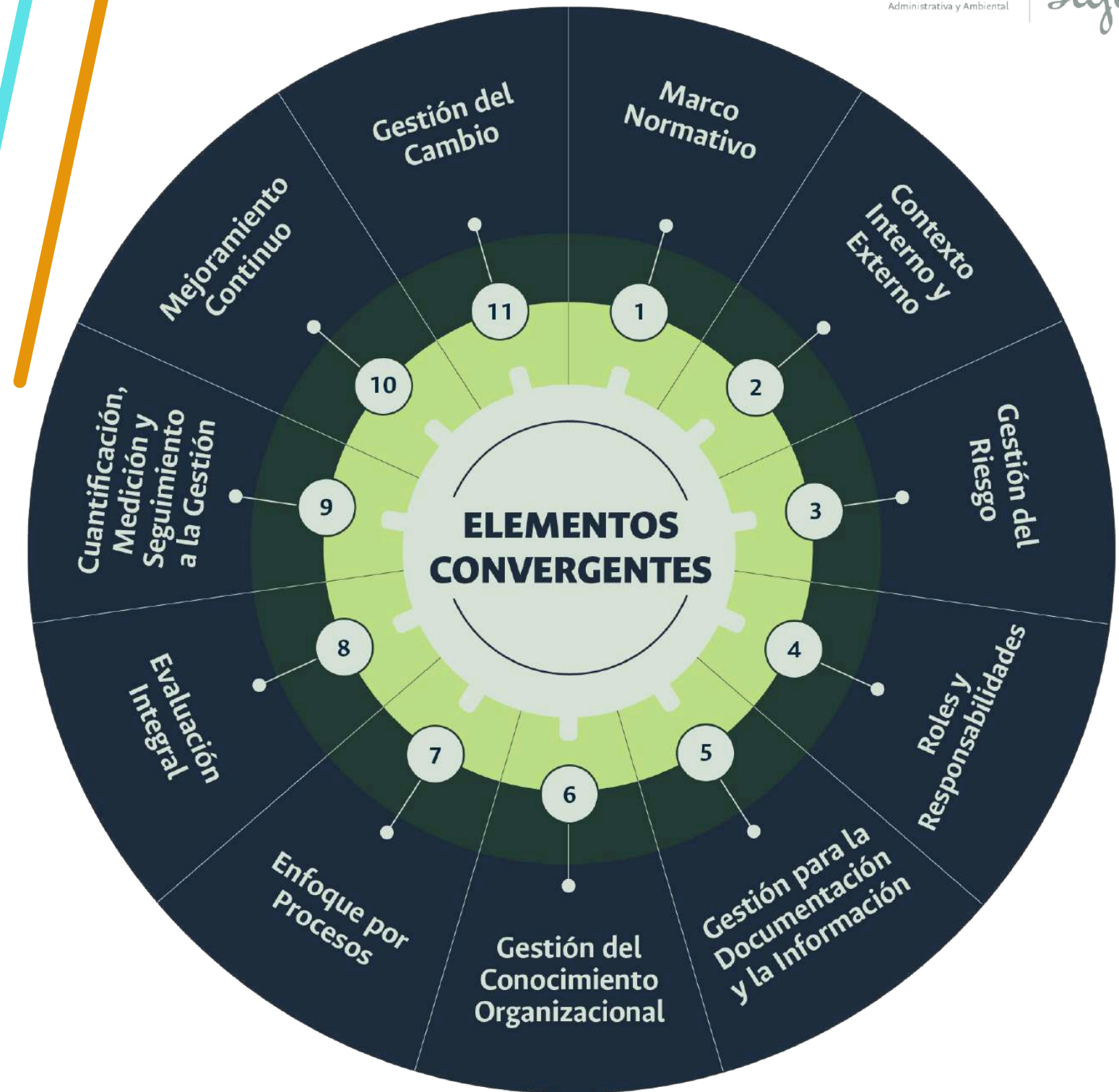
MATRIZ DE REQUISITOS INTEGRALES

La **Matriz de Requisitos Integrales – MRI**, es una herramienta diseñada por la Coordinación Nacional del SIGA, que permite la **identificación y el reconocimiento normativo de cada sistema de gestión** que hace parte del Modelo, y la asociación con el rol de interacción o participación que tienen los procesos de la Universidad.



PILAR 2: ELEMENTOS CONVERGENTES

Los Elementos Convergentes son un **marco metodológico de ámbitos específicos de la gestión**, que aplican transversalmente en todos los procesos de la Institución. Sirven como **dinamizadores del SIGA** y ayudan a brindar las **herramientas, orientaciones, lineamientos y fundamento metodológico** a sus puntos de contacto que son los **Sistemas de Gestión**.



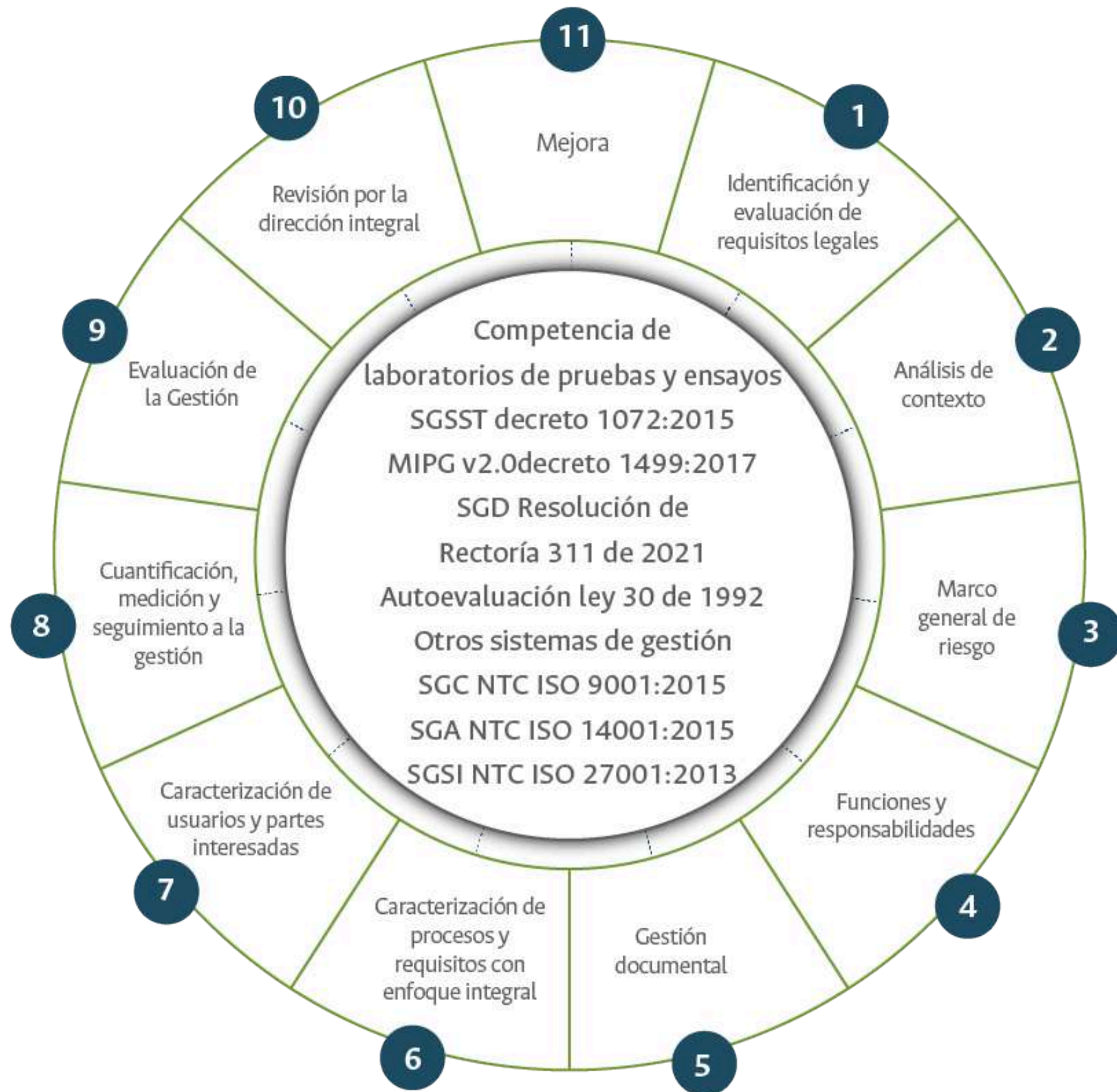
PILAR 2: ELEMENTOS CONVERGENTES

Características:

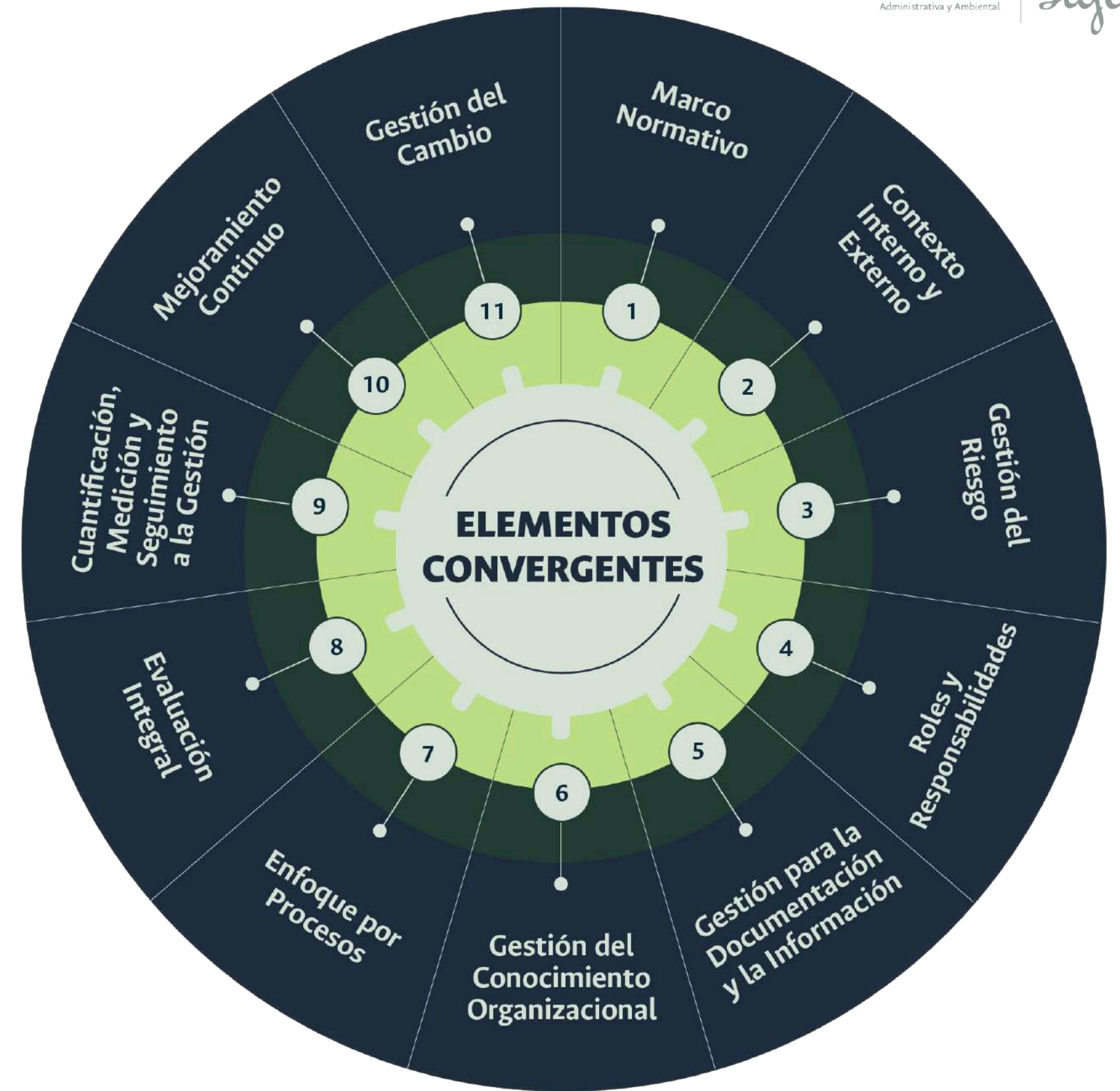
- a. Pueden servir a **más de un sistema de gestión** a la vez.
- b. Son **transversales** a los procesos de la Universidad.
- c. Su finalidad principal es la de brindar **unidad metodológica y economía de escala** en la aplicación.
- d. Un **elemento convergente** podría ser tan relevante como cualquier sistema de gestión.
- e. Los elementos convergentes se convierten en la **caja de herramientas** para la gestión de los procesos (establecen el qué y el cómo).



PILAR 2: ELEMENTOS CONVERGENTES







Elementos Convergentes del modelo actual

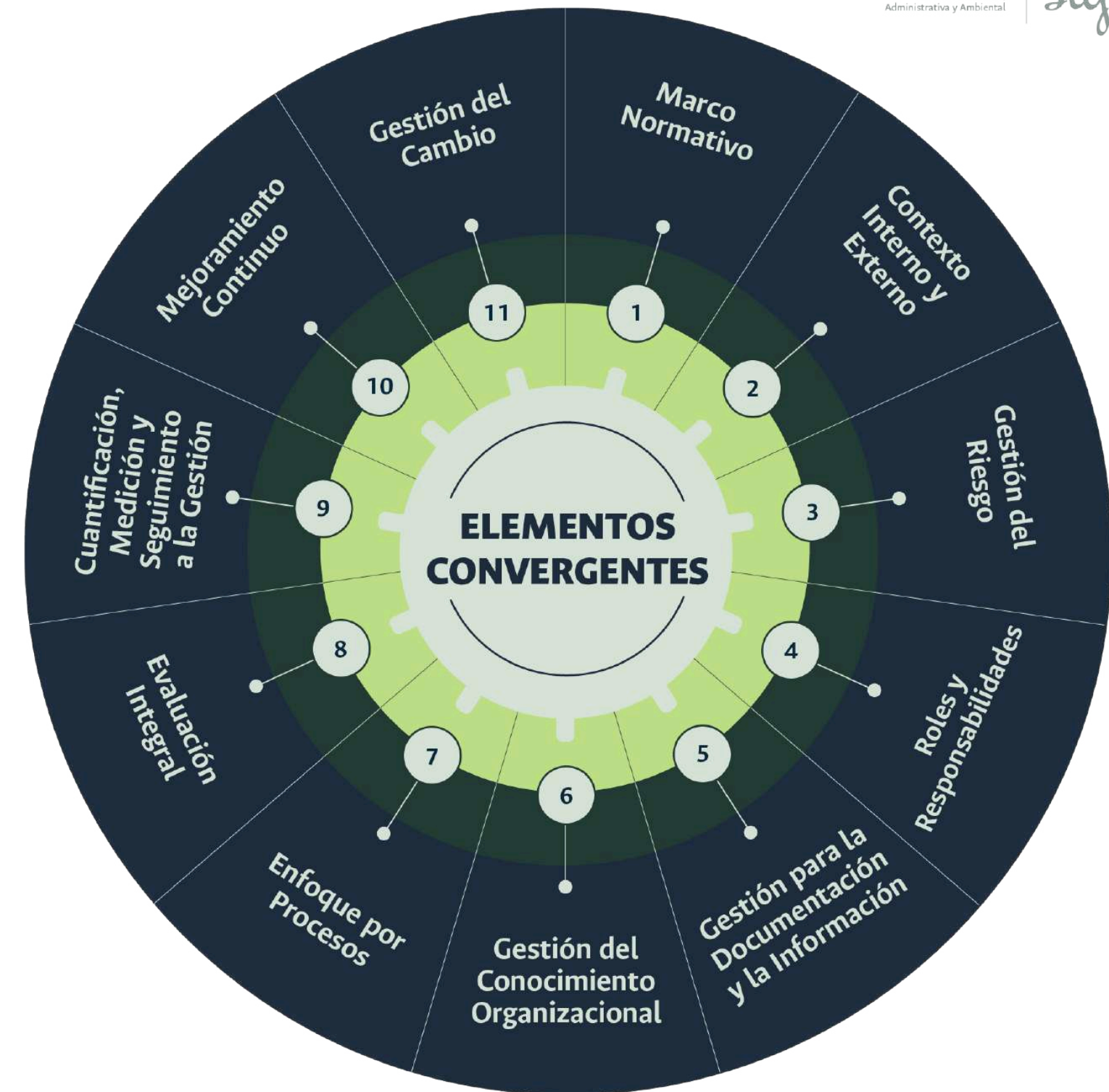


Elementos Convergentes del modelo SIGA 2.0

PILAR 2: ELEMENTOS CONVERGENTES

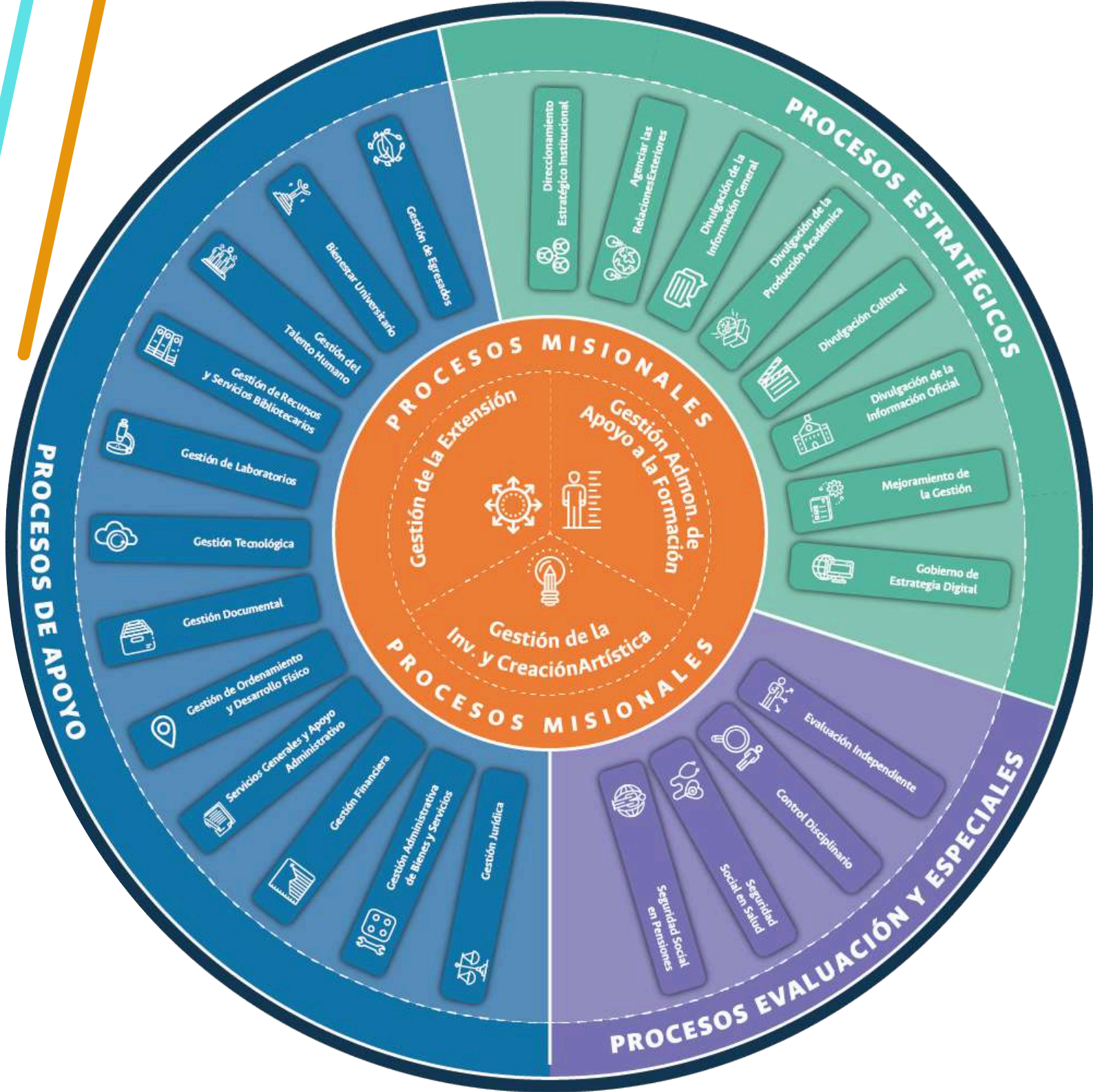
Principales cambios en la estructura de los Elementos Convergentes

 <p>Elemento 5: Gestión para la Documentación y la Información</p>	<p>Se agruparon 3 subelementos que son:</p> <ul style="list-style-type: none"> a) Documentación o Gestión documental b) Gobierno de datos y la c) Gestión de la información académico – administrativa en el marco de la Articulación con la Academia
 <p>Elemento 6: Gestión del Conocimiento Organizacional</p>	<p>Teniendo este una alta relevancia en la institución por la necesidad de administrar los saberes y el conocimiento como activo principal del ser humano que hace parte de la Institución se tratará metodológicamente con el Modelo de Gestión del Conocimiento Organizacional.</p>
 <p>Elemento 8: Evaluación Integral</p>	<p>Desde este elemento se gestiona agrupadamente los subelementos de Evaluación a la gestión interna, que a su vez se compone de</p> <ul style="list-style-type: none"> a) evaluaciones a los procesos, b) autodiagnósticos, c) revisión por la dirección y d) evaluación independiente. <p>Y por otro lado la Evaluación Externa de la Gestión.</p>
 <p>Elemento 11: Gestión del Cambio</p>	<p>este es altamente prioritario para la institución, pues su objetivo es el de generar estrategias que ayuden a la adopción de los cambios manteniendo la integridad de la gestión institucional.</p>



PILAR 3: ENFOQUE POR PROCESOS

Es la manera de **organizar el que hacer cotidiano** (estratégicos, misionales, de apoyo, evaluación y especiales) de la Institución que conlleva a la **generación de productos, servicios y resultados** para satisfacer las necesidades de las partes interesadas relevantes.



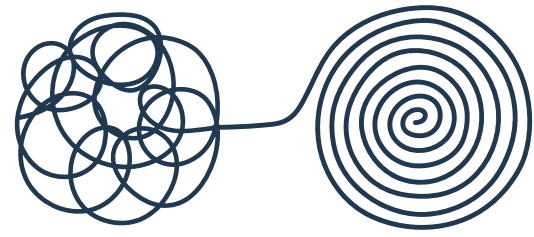
PILAR 3: ENFOQUE POR PROCESOS

Características:

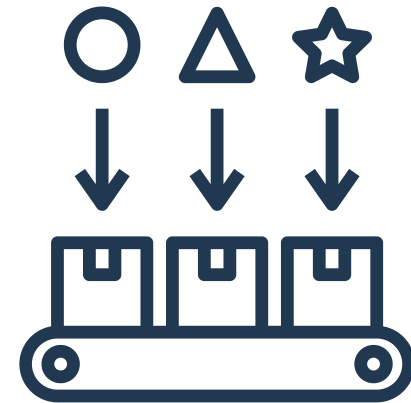
- a. Se estructuran bajo el ciclo **PHVA**.
 - b. Son **transversales** a dependencias y áreas.
 - c. Son **agrupaciones de actividades** correlacionadas que se requieren para cumplir con un objetivo o propósito común.
 - d. Tienen énfasis en las **salidas o resultados** que se obtienen de la ejecución de dichas actividades: Productos, servicios, decisiones.
 - e. Se focalizan en las **necesidades y expectativas** de los usuarios y partes interesadas pertinentes.
 - f. Se consideran como la **unidad de desempeño clave**, es decir que a través de los procesos se materializan controles e indicadores que determinan los resultados de la gestión.
-



PREMISAS DE LA REVISIÓN DEL SIGA



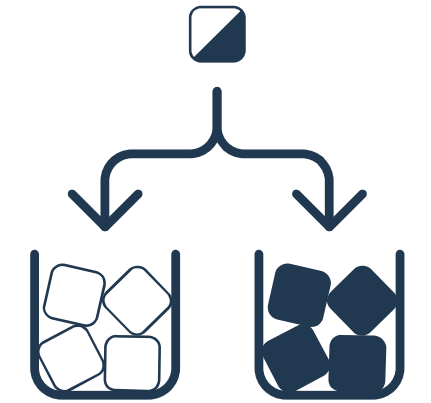
Brindar claridad conceptual del significado de cada uno de los pilares del SIGA y su complementariedad.



Cada modelo o sistema de gestión se puede fundamentar en más de una norma.



Cuando un mismo tema se encuentre en más de un pilar del SIGA, se debería precisar qué papel tiene en cada uno de ellos.



No se eliminarán temas o asuntos de la versión actual SIGA, se reconfiguran en alguno de los tres pilares.

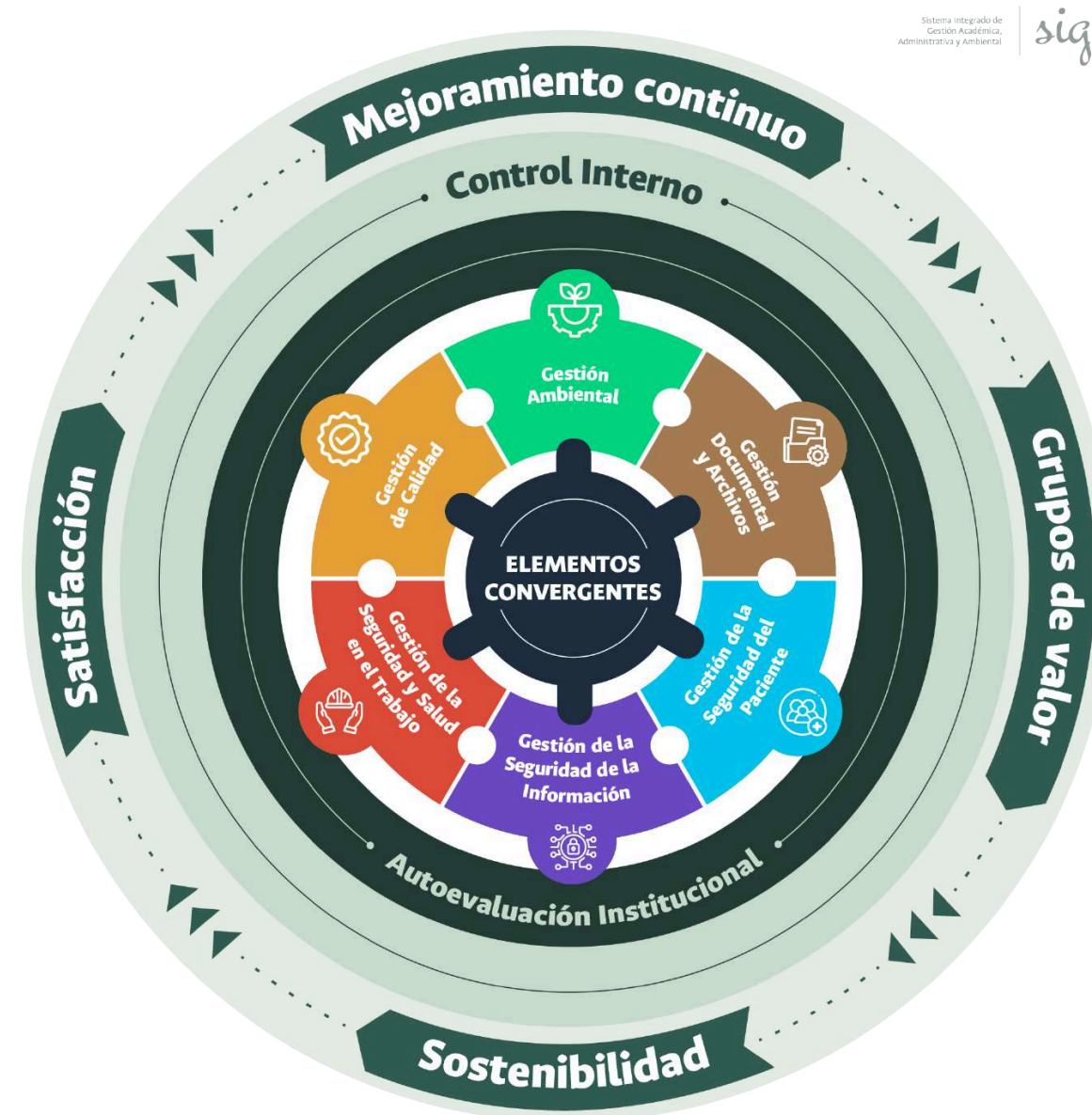
ESQUEMATIZACIÓN DEL MODELO SIGA 2.0



ESQUEMATIZACIÓN DEL MODELO SIGA 2.0

Autoevaluación Institucional

Este proceso, dentro del Modelo SIGA 2.0 sirve de guía para la gestión de los actores de la comunidad educativa y les da elementos para que puedan decidir cómo mejorar la calidad académica, tiene como objeto examinar y valorar de qué manera la Universidad va progresando hacia las metas fijadas por ella misma en el cumplimiento de los objetivos propuestos en el Proyecto Educativo Institucional (PEI).



Control Interno

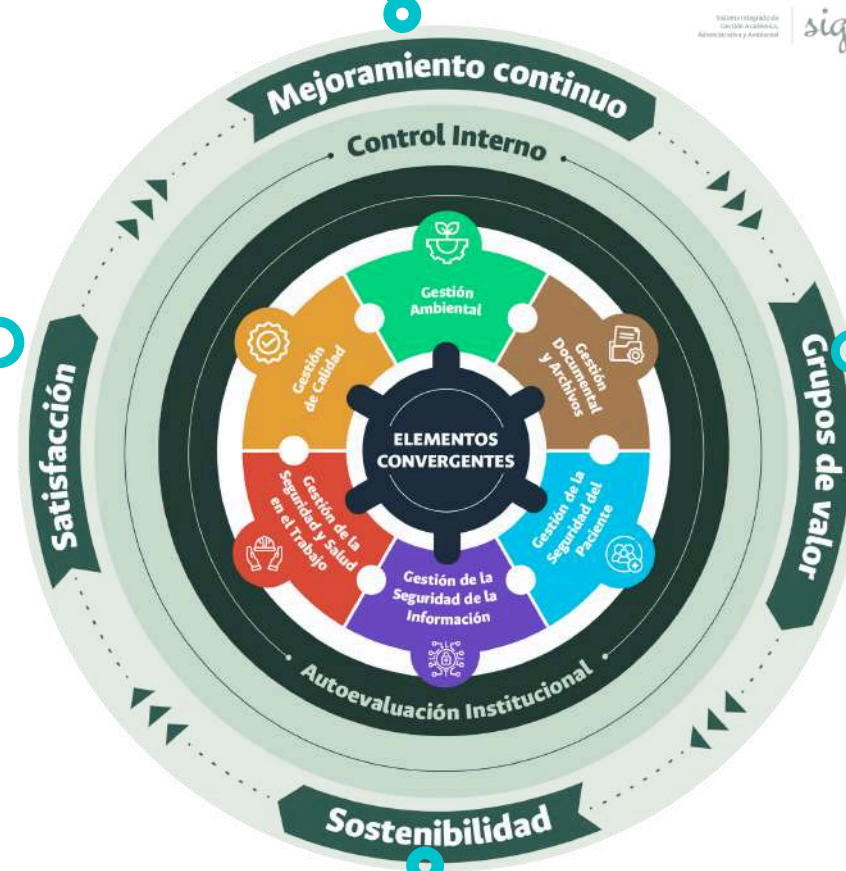
Cuya finalidad es procurar que todas las actividades, operaciones y actuaciones de la Institución, así como la administración de la información y los recursos, se realicen de acuerdo con las normas constitucionales y legales vigentes dentro de las políticas trazadas por la dirección y en atención a las metas u objetivos previstos. En tal sentido, los Sistemas de Gestión y el Proceso de Autoevaluación Institucional se convierten en apalancadores para el logro de los propósitos de orden superior.

ESQUEMATIZACIÓN DEL MODELO SIGA 2.0

Mejoramiento continuo: Uno de los principales propósitos del SIGA es lograr una mejora continua en el desempeño institucional a través de acciones sistemáticas que permitan optimizar la operación de los procesos y sus resultados.

Satisfacción:

Esta perspectiva indica la forma en como el Modelo SIGA 2.0 ayuda a mejorar el grado de satisfacción de todos los grupos de valor, el Modelo cuenta con herramientas y metodologías que permiten medir dicha satisfacción y ayude a la toma de decisiones de los sistemas y procesos de la Universidad.



Grupos de valor:

Corresponde a las personas u organizaciones que puede afectar, verse afectadas o percibirse como afectadas por una decisión o actividad que se realice en el marco del Modelo SIGA 2.0.

Sostenibilidad: La sostenibilidad consiste en satisfacer las necesidades de las generaciones actuales sin comprometer a las necesidades de las generaciones futuras, al mismo tiempo que se garantiza un equilibrio entre el crecimiento de la economía, el respeto al medioambiente y el bienestar social.

PASO A SEGUIR EN EL FORTALECIMIENTO DE LA PROPUESTA DEL MODELO SIGA 2.0



Aplicar la **Guía de Gestión del Cambio** y su caja de herramientas para que el SIGA 2.0 sea adoptado y apropiado por todos los grupos de valor que hacen parte del Sistema y sus procesos.

Realizar los **ajustes normativos** que implica la reestructuración del Modelo, validando la propuesta.

Brindar a los sistemas que conforman el Modelo y a los procesos UNAL, todos los **medios para el acceso y consulta de todas las herramientas e instrumentos metodológicos** que ayuden al cumplimiento normativo y que se refleje en una plataforma integral de gestión.

Continuar **fortaleciendo el liderazgo desde la Equipos Tecnicos SIGA Niven Nacional y Sedes**, y ayudar a los sistemas y procesos en la implementación y cumplimiento de la Matriz de Requisitos Integrales.

Socialización y **aplicación de los pilares** dentro de la labor universitaria, académica y administrativa con el fin de que el SIGA 2.0 siga fortaleciendo su actuar y aumentando su credibilidad.

siqa
[2.0]
¡Gracias!

siqa



UNIVERSIDAD
NACIONAL
DE COLOMBIA