



GESTIÓN DEL CAMBIO UNAL

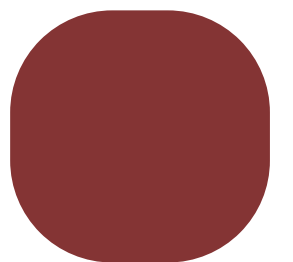
UN MODELO QUE APOYA LA TRANSFORMACIÓN INSTITUCIONAL

SISTEMA DE GESTIÓN DE CALIDAD MANIZALES



*UNA MIRADA A LA
PROPUESTA DEL*

MODELO METODOLÓGICO PARA LA GESTIÓN DEL CAMBIO UNAL

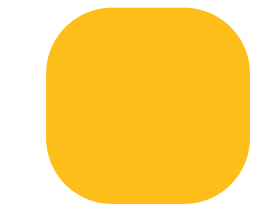




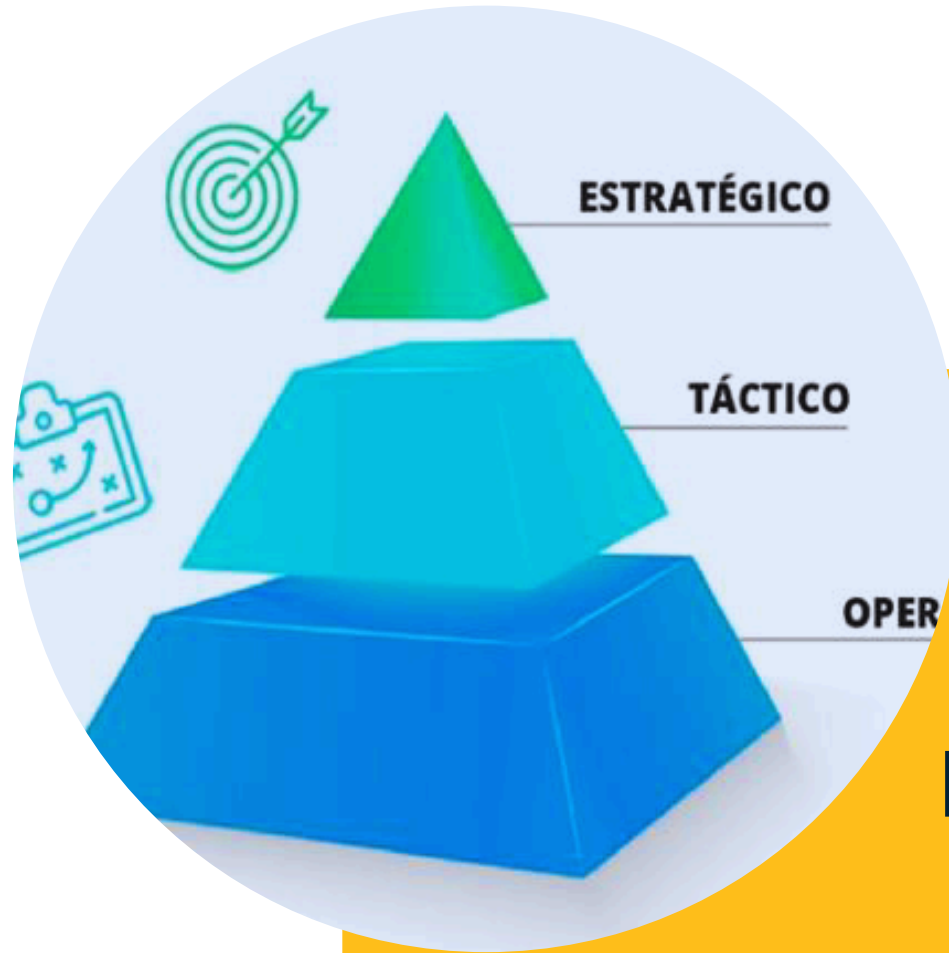
OBJETIVO



Establecer lineamientos y herramientas metodológicas para el diseño y aplicación de estrategias integrales en torno a la ***Gestión del Cambio UNAL***, como apoyo a la transformación y sostenibilidad institucional.



ALCANCE



El desarrollo del modelo metodológico depende del compromiso de la alta dirección para la aplicación de la ***Gestión del Cambio*** en todos los niveles que trascienda a la ***estrategia, los proyectos, los sistemas de gestión y los procesos institucionales.***





DEFINICIONES GESTIÓN DEL CAMBIO UNAL

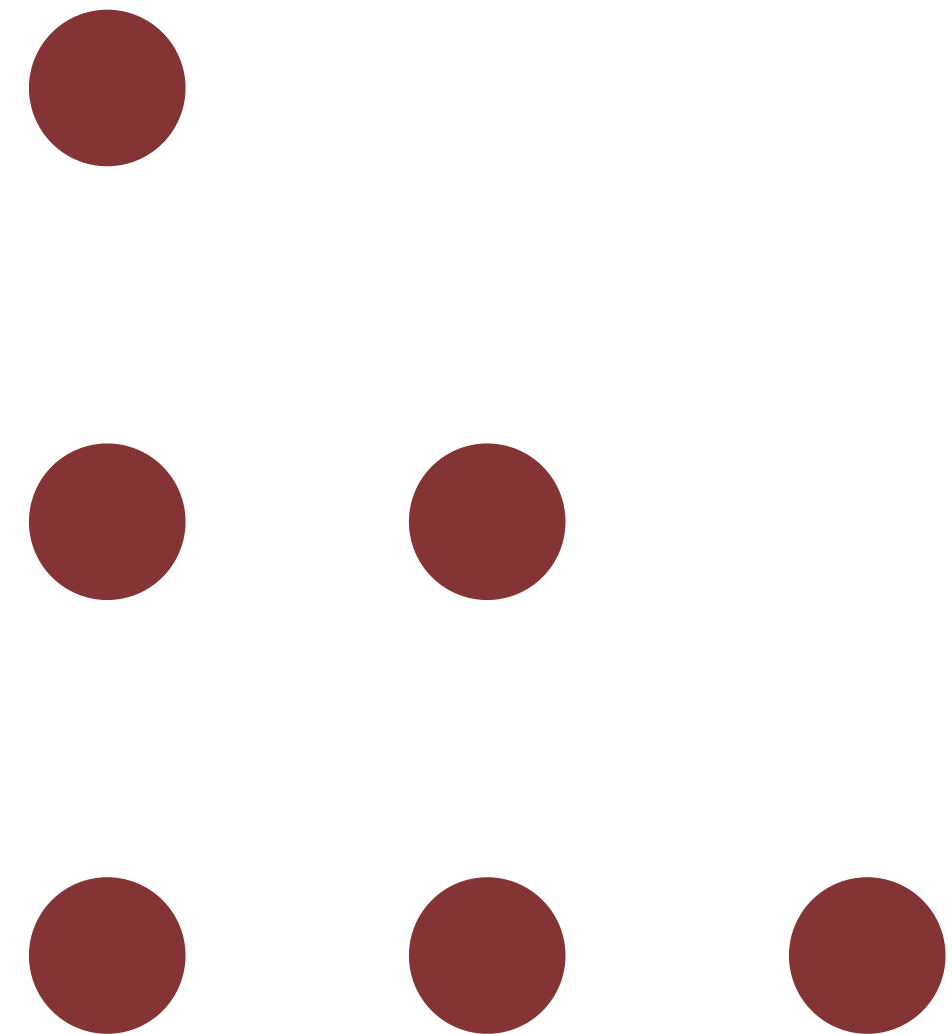
Conjunto de acciones planificadas que permite facilitar la implementación de procesos de transformación en las organizaciones.

Proceso, planificado y estructurado de intervenciones, utilizando herramientas de seguimiento y control que movilizan el capital humano, desde un estado actual a un objetivo deseado por la administración, que puede tener características técnicas o adaptativas.

Práctica formal que atiende, tramita y asegura los cambios que se introducen e implementan de forma coordinada y controlada con el fin de minimizar la afectación de la gestión institucional.



NIVELES PARA LA GESTIÓN DEL CAMBIO





Estructura Organizacional



Cultura Organizacional



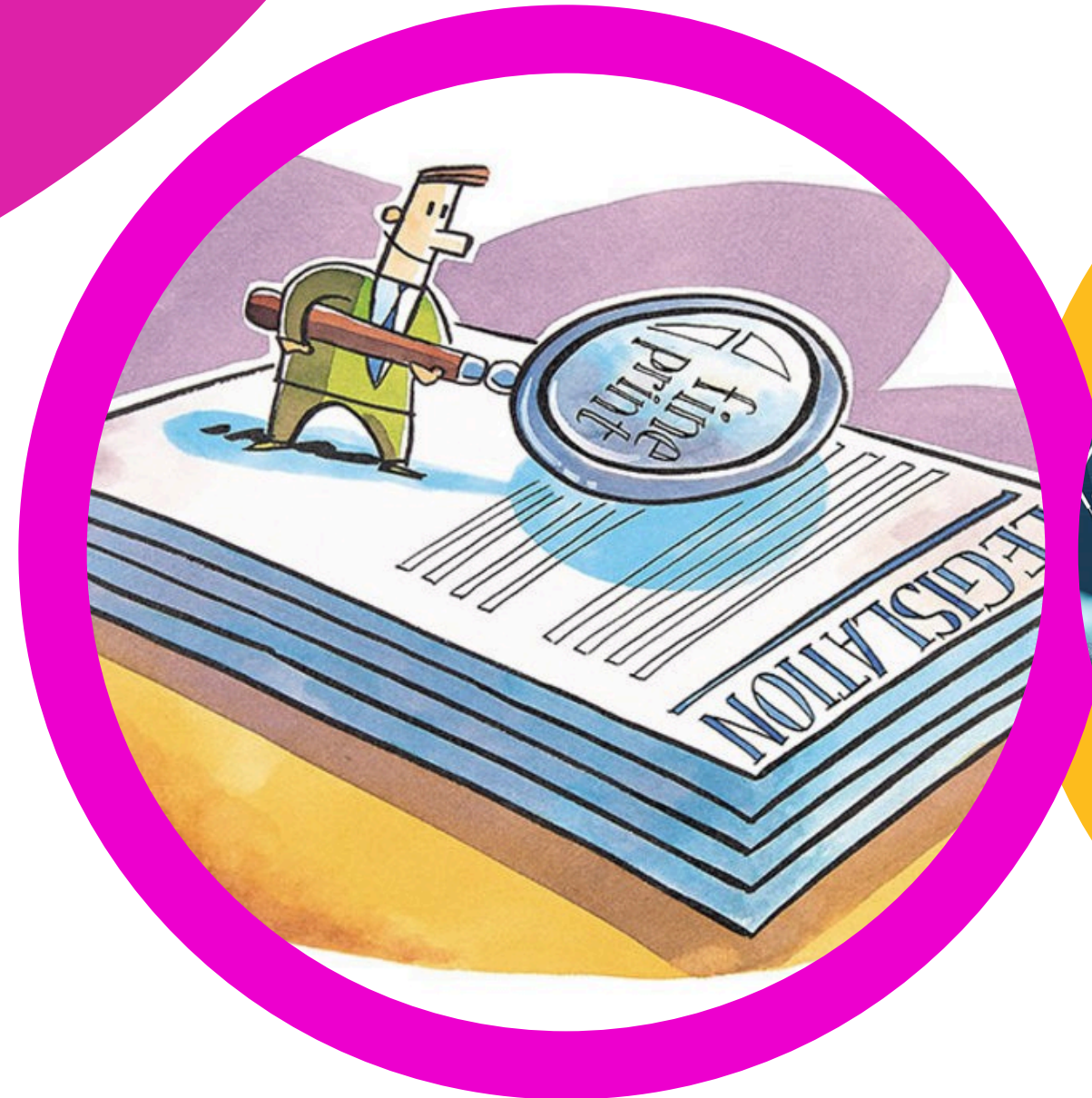
Infraestructura



TIPOLOGIAS DE CAMBIO



Normativo



Tecnológicos



Procesos



TIPOLOGIAS DE CAMBIO



Gestión Ambiental



Gestión de Seguridad y Salud en el trabajo



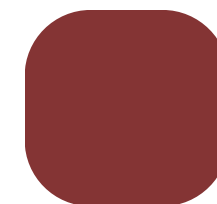
Gestión de Seguridad de la Información



TIPOLOGIAS DE CAMBIO



ACTIVIDAD 1



SOPA DE LETRAS

GUIA DE GESTION DE CAMBIO - 2019



- Definición de tipos de cambio.
- Revisión de disposiciones particulares de los SGI.
- 6 Pasos y 19 características de registro para la Gestión del Cambio.
- Desarrollo del Formulario Google por contingencia para la Gestión del Cambio.
- 15 registros de cambio entre los años 2023 y I-2024.

PROPUESTA MODELO METODOLÓGICO PARA LA GESTIÓN DEL CAMBIO UNAL - 2024



- Revisión de referentes teóricos para la construcción de un modelo metodológico para la GC UNAL.
- Análisis situacional en la UNAL desde una perspectiva humanista.
- Definición de niveles y tipologías para la Gestión del Cambio UNAL.
- Definición de roles y responsabilidades.
- Revisión conjunta de la propuesta por los responsables del Modelo SIGA y SGI.
- 3 Fases y 14 pasos para la Gestión del Cambio UNAL.
- Registro de cambios en el aplicativo SoftExpert.



Sistemas de Gestión



Elementos Comunes

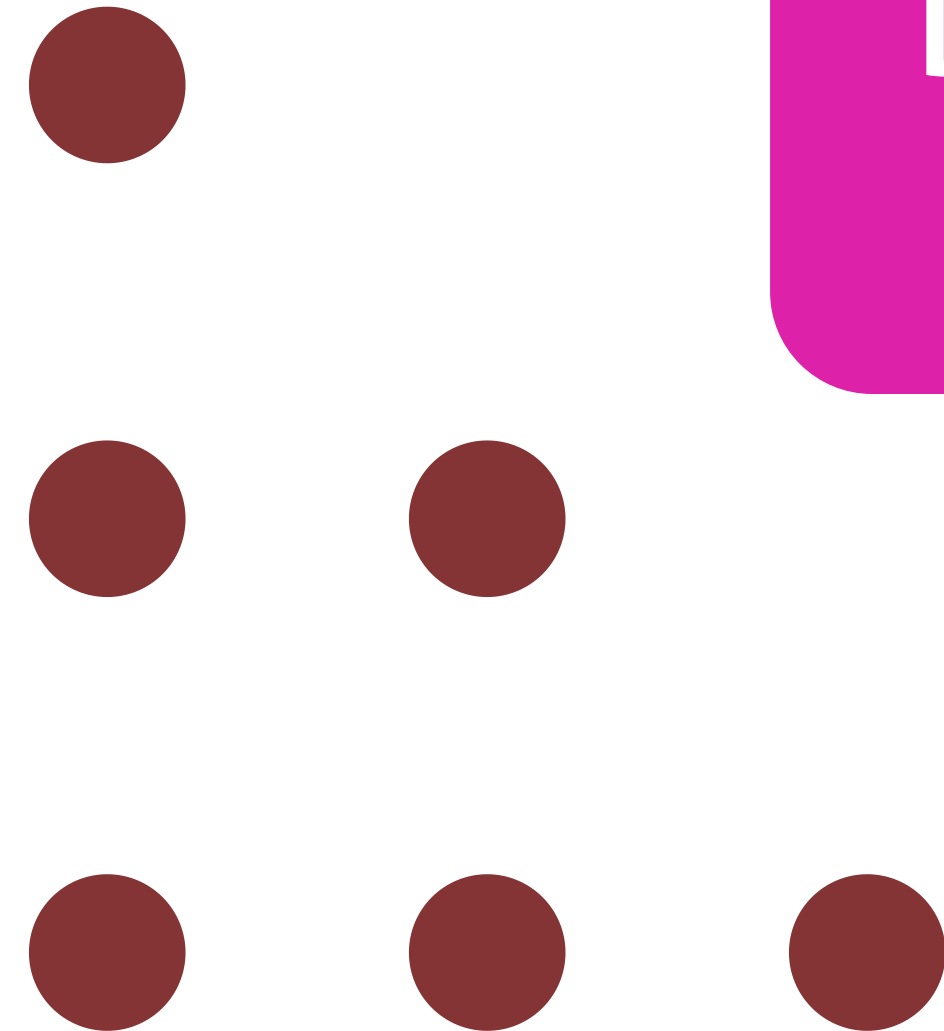


Enfoque por procesos



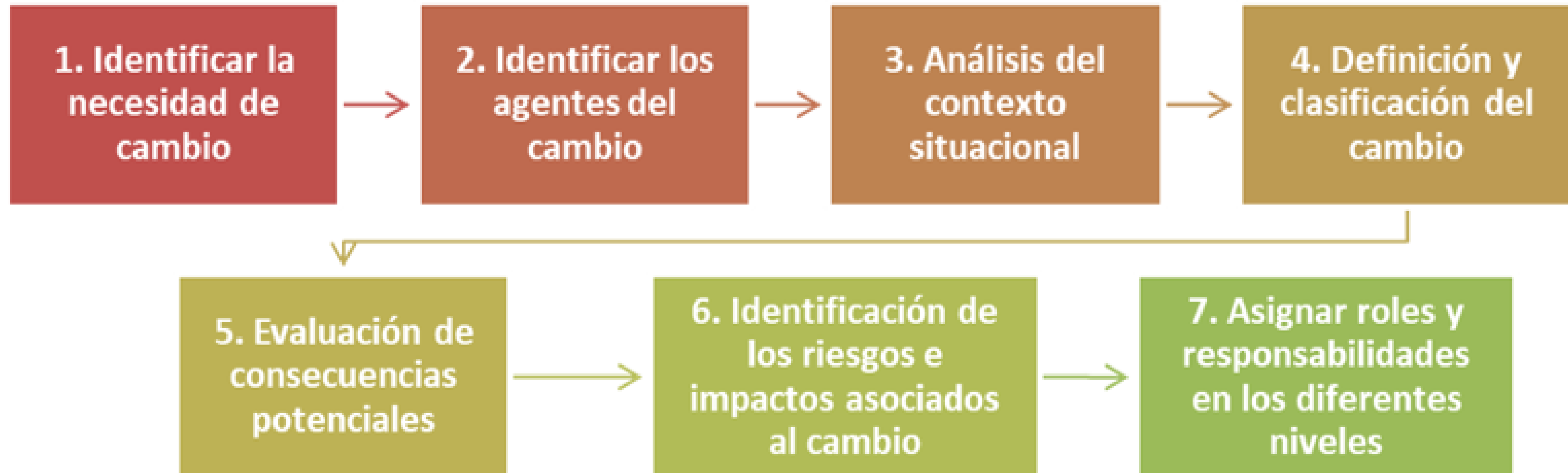
CASO PRACTICO

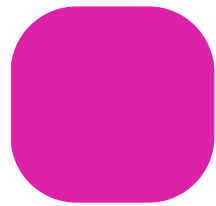
FORMULACIÓN
DEL PLAN GLOBAL
DE DESARROLLO
2024-2026



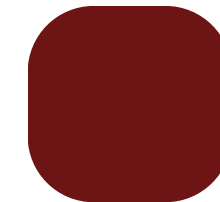
CASO PRACTICO

FASE I - PREPARACIÓN





ACTIVIDAD 2



*CASO PRACTICO PARA LA
GESTION DEL CAMBIO UNAL*

CASO PRACTICO

FASE II- PLANIFICACIÓN



8. Comunicar el Cambio



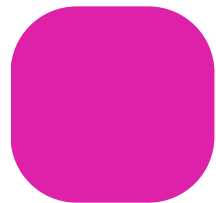
9. Diseño de acciones de Cambio



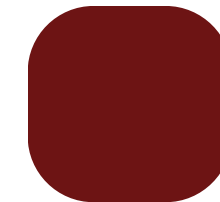
10. Capacitar para el Cambio



11. Establecer estrategias



ACTIVIDAD 2



*CASO PRACTICO PARA LA
GESTION DEL CAMBIO UNAL*

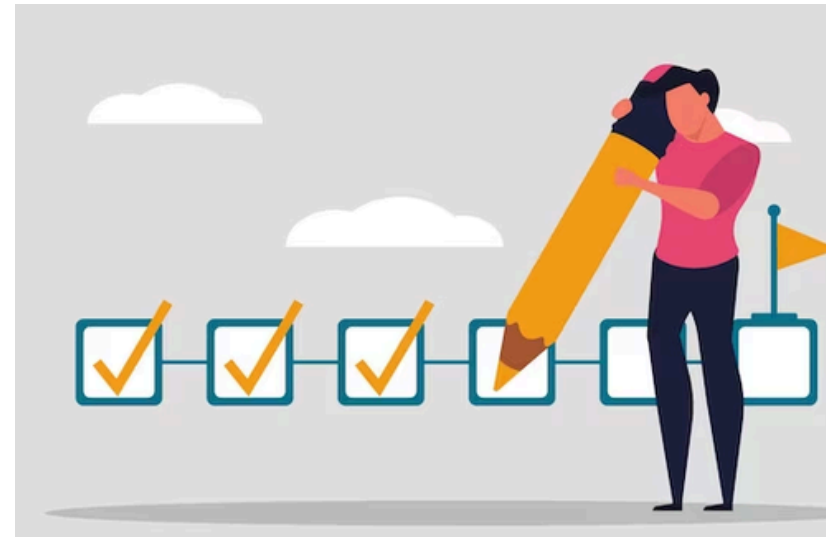


CASO PRACTICO

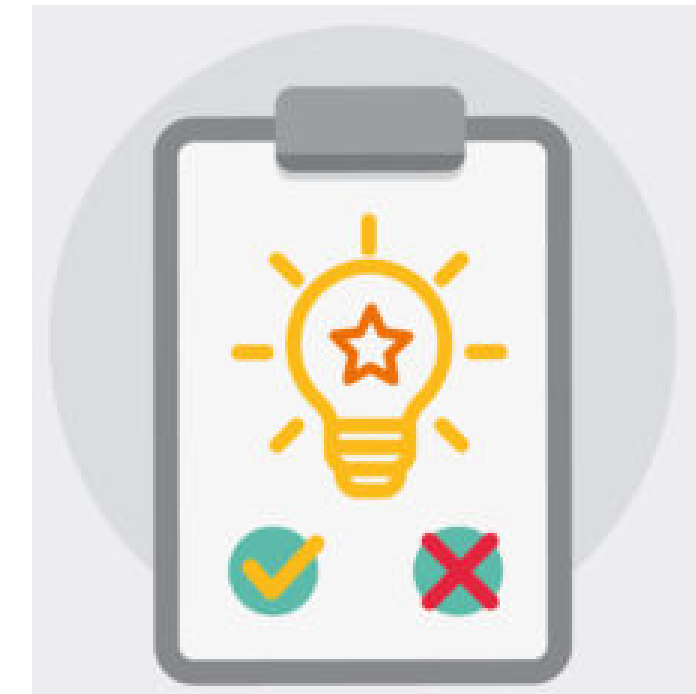
FASE III- EJECUCIÓN, SEGUIMIENTO Y EVALUACION



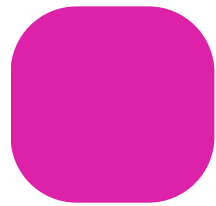
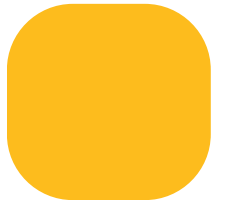
12. Implementar acciones de Cambio



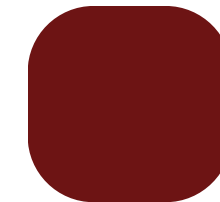
13. Realizar seguimiento a las acciones de Cambio



14. Evaluar el Cambio para detectar eficacia



ACTIVIDAD 2

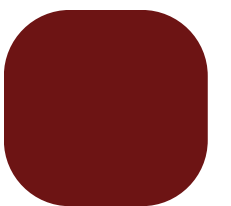


*CASO PRACTICO PARA LA
GESTION DEL CAMBIO UNAL*



*"EL MAYOR ERROR QUE LA GENTE
COMETE CUANDO INTENTA
CAMBIAR LAS ORGANIZACIONES
ES SUBESTIMAR EL PODER DE LA
RESISTENCIA AL CAMBIO"*

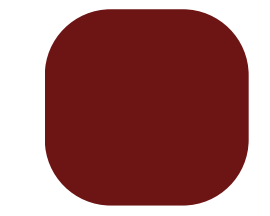
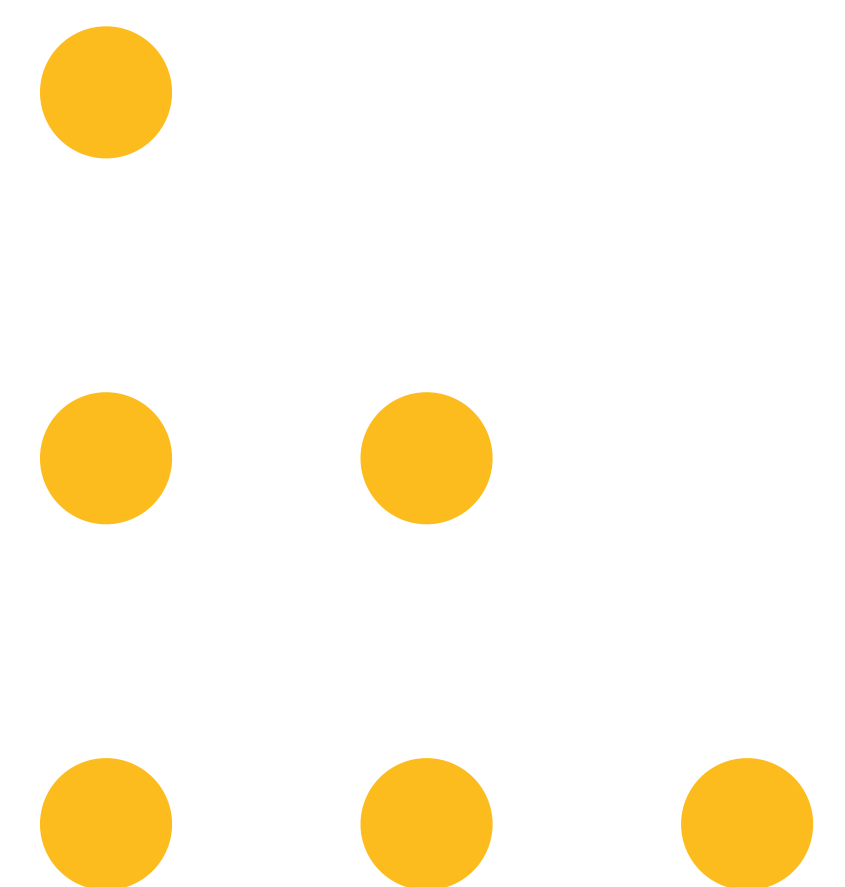
JOHN P. KOTTER.





iMUCHAS
GRACIAS!

@sgcsedemanizalesunal





ACTIVIDAD 3

EVALUACIÓN DE LA SESIÓN